
Bevakningstider - Driftplatser Inlandsbanan T 22

Innehåll

1	Syfte.....	1
2	Omfattning.....	1
3	Bevakade, obevakade och stängda driftplatser på Inlandsbanan	2
4	Permanent obevakade driftplatser under T22.....	4
5	Ansvarig.....	4
6	Referensdokumentation.....	4

1 Syfte

Dokumentationen beskriver driftplatser och dess bevakningstider på Inlandsbanan.

2 Omfattning

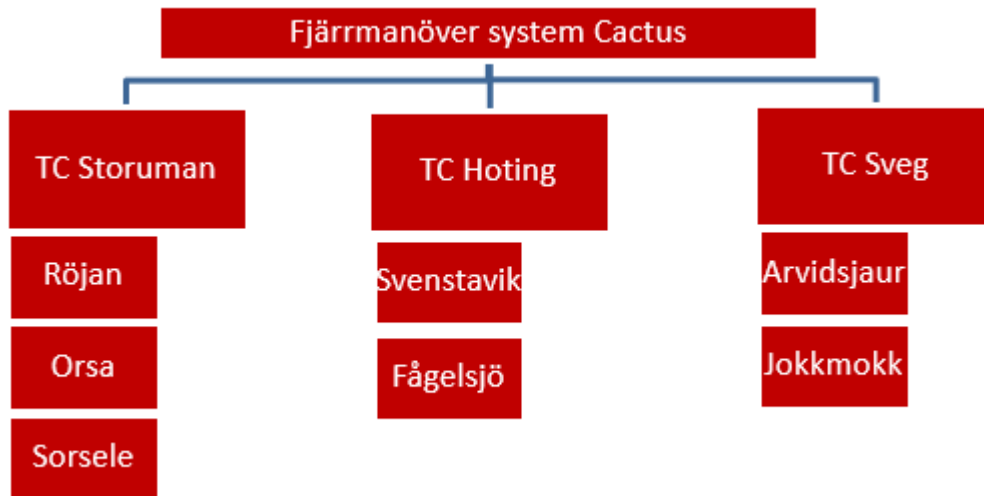
Innehåller information om bevakningstider på Inlandsbanans driftplatser som har förutsättningar för att kunna bevakas.

Då förändrade trafikupplägg är vanligt på Inlandsbanan kan bevakningstiderna ändras under året.

Definitioner på bevakad, obevakad och stängd driftplats, enligt termer i TTJ-modul 1 ”Termer”

3 Bevakade, obevakade och stängda driftplatser på Inlandsbanan

Driftplatser som är fjärrbevakade är normalt Obevakade om inget annat anges, men med 5 dagars framförhållning kan de fjärrbevakade driftplatser bevakas upp om behov uppstår. Då flera fjärrbevakade driftplatser kan bevakas från samma Trafikcentral och även flyttas bevakningsmässigt till annan Trafikcentral, kontakta alltid områdesansvarig för trafikcentralen för att stämma av möjligheterna att anordna den extra bevakningen.



Kontaktväg Områdesansvarig:

Trafikcentral Storuman (område norr), Carina Hedberg, carina.hedberg@inlandsbanan.se, 0703961612.

Trafikcentral Hoting (område mitt), Sune Palmqvist, sune.palmqvist@inlandsbanan.se, 0703961614.

Trafikcentral Sveg (område syd), Herje Svensson, herje.svensson@inlandsbanan.se, 070-6701434.

En Trafikcentral kan med ordinarie bemanning hantera sin lokalbevakade driftplats plus en fjärrbevakad. Ytterligare bevakning av fler driftplatser kräver inplanering av extrapersonal.

Övriga driftplatser som endast är möjliga att lokalbevaka kan tas upp för bevakning efter samråd med Inlandsbanans områdesansvariga och om personalläget så medger.

Förklaring till tabell på sida 3:

Fetstil = Fjärrbevakad

Fetstil+röd = Lokalbevakad och Trafikcentral

Normal = Möjlig att bevaka med Lokaltågklarare

Driftplats	Bevakning	Tider	Obevakad	Stängd
------------	-----------	-------	----------	--------

Orsa	Vid behov		Övrig tid	
Älvho	Vid behov		Övrig tid	
Fågelsjö	220302 Ons	0800-1200	Övrig tid	
Sveg	Mån, Tors Tis, Ons Fre Lör, Sön	0700-2130 0430-2130 0430-1930 0730-1215, 1315-1930		Övrig tid
Röjan	Mån-Fre 211212-220417 Sön	0715-1715 0715-1715	Övrig tid	
Svenstavik	Ons 211212-220417 Sön 220414 Tors	0700-1730 0600-0930, 1500-1730 0600-1730	Övrig tid	
Lit	Vid behov		Övrig tid	
Jämtlands Sikås	220619 Sön	0911-1730	Övrig tid	
Ulriksfors	Vid behov		Övrig tid	
Hoting	Mån Ti-Tors Fre Lör Sön 220530-221023 Mån 220530-221023 Lör 220530-221023 Sön	0430-2400 0000-2400 0000-2200 0700-1300, 1500-1800 0600-1300, 1500-1800 0000-2400 0700-2400 0000-2400		Övrig tid
Vilhelmina	Vid behov		Övrig tid	
Storuman	Mån-Tors Fre Lör Sön	0700-1700 0245-1700 1230-2230 0715-1745		Övrig tid
Sorsele	220613-220828 Mån-Sön 220614 Tis 220615 Ons	1230-1600 1230-1700 0830-1600	Övrig tid	
Arvidsjaur	Mån-Fre 220613-220828 Lör-Sön 220918 Sön	0700-1700 0700-1700 0800-1030		Övrig tid
Kåbdalis	220615 Ons 220616 Tors 220618 Lör 220619 Sön	1330-1630 0730-0930 1450-1700 0750-1000	Övrig tid	
Jokkmokk	220616 Tors 220617 Fre 220618 Lör	0750-1300 1450-1800 1450-1700	Övrig tid	

4 Permanent obevakade driftplatser under T22.

Följande driftplatser är ständigt obevakade under T22 och kan ej bevakas upp:

Ytterhogdal, Moskosel, Åsarna, Porjus, Fåker, Meselefors, Slagnäs Lomselenäs, Vojmån, Dorotea

5 Ansvarig

Trafikchef ansvarar för detta dokument och för att det implementeras och delges de som berörs av dokumentet.

6 Referensdokumentation

Intet