

---

## Bevakningstider - Driftplatser Inlandsbanan T 24

### Innehåll

1	Syfte.....	1
2	Omfattning.....	1
3	Grundbevakning Bevakade / Stänga / Obevakade driftplatser .....	1
4	Permanent obevakade driftplatser under T24.....	3
5	Ansvarig .....	4
6	Referensdokumentation.....	4

### 1 Syfte

Dokumentationen beskriver driftplatser och dess bevakningstider på Inlandsbanan.

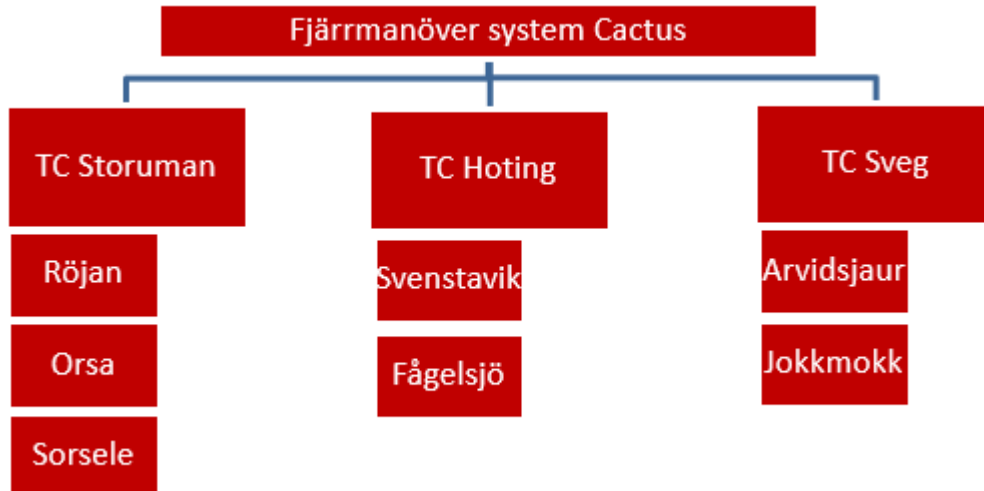
### 2 Omfattning

Innehåller information om grundbevakningstider på Inlandsbanans bevakningsbara driftplatser. Då förändrade trafikupplägg är vanligt på Inlandsbanan ändras tiderna ofta under året. Anpassade bevakningstider finns att återfinna i MPK-Visaren.

Definitioner på bevakad, obevakad och stängd driftplats, enligt termer i TTJ-modul 1 ”Termer”

### 3 Grundbevakning Bevakade / Stänga / Obevakade driftplatser

Driftplatser som är fjärrbevakade är normalt Obevakade om inget annat anges, men med 5 dagars framförhållning kan de fjärrbevakade driftplatser bevakas upp om behov uppstår. Då flera fjärrbevakade driftplatser kan bevakas från samma Trafikcentral och även flyttas bevakningsmässigt till annan Trafikcentral, kontakta alltid områdesansvarig för trafikcentralen för att stämma av möjligheterna att anordna den extra bevakningen.



Kontaktväg Områdesansvarig:

Trafikcentral Hoting (område mitt), Sune Palmqvist, [sune.palmqvist@inlandsbanan.se](mailto:sune.palmqvist@inlandsbanan.se), 0703961614.

Trafikcentral Sveg (område syd), Herje Svensson, [herje.svensson@inlandsbanan.se](mailto:herje.svensson@inlandsbanan.se), 070-6701434.

Trafikchef, Marika Eriksson, [marika.eriksson@inlandsbanan.se](mailto:marika.eriksson@inlandsbanan.se), 076-7604020

En Trafikcentral kan med ordinarie bemanning hantera sin lokalbevakade driftplats plus en fjärrbevakad. Ytterligare bevakning av fler driftplatser kräver inplanering av extrapersonal.

Övriga driftplatser som endast är möjliga att lokalbevaka kan tas upp för bevakning efter samråd med Inlandsbanans områdesansvariga och om personalläget så medger.

Förklaring till tabell på sida 3:

**Fetstil = Fjärrbevakad**

**Fetstil+röd = Lokalbevakad och Trafikcentral**

Normal = Möjlig att bevaka med Lokaltågklarare

Driftplats	Bevakning	Tider	Obevakad	Stängd	Körtillstånd
<b>Orsa</b>	Vid behov		Övrig tid		

Älvho	Vid behov		Övrig tid		Handsignal
<b>Fågelsjö</b>	Vid behov		Övrig tid		
<b>Sveg</b>	Mån Tis-Tor Fre Lör Sön	0530-2400 0000-2400 0000-1600 0700-1600 1500-2215		Övrig tid	
<b>Röjan</b>	231210–240404 Tors, Sön	0600-1600	Övrig tid		
<b>Svenstavik</b>	Ons	0800-1600	Övrig tid		
Lit	Vid behov		Övrig tid		Handsignal
Jämtlands Sikås	Vid behov		Övrig tid		Handsignal
Ulriksfors	Vid behov		Övrig tid		Handsignal
<b>Hoting</b>	Mån Ti-Tors Fre Lör Sön	0430-2400 0000-2400 0000-2200 0700-1700 0430-1130, 1330-18.30		Övrig tid	Handsignal
Vilhelmina	Vid behov		Övrig tid		Handsignal
<b>Storuman</b>	Mån Tis-Fre Lör Sön	0215-1830 0700-1615 1715-0045 0800-1800		Övrig tid	
<b>Sorsele</b>	Vid behov		Övrig tid		
<b>Arvidsjaur</b>	Vid behov			Övrig tid	
Kåbdalis	Vid behov		Övrig tid		Handsignal
<b>Jokkmokk</b>	Vid behov		Övrig tid		

#### 4 Permanent obevakade driftplatser under T24.

Följande driftplatser är ständigt obevakade under T24 och kan ej bevakas upp:

Ytterhogdal, Moskosel, Åsarna, Porjus, Fåker, Meselefors, Slagnäs, Lomselenäs, Vojmån, Dorotea

## **5 Ansvarig**

Trafikchef ansvarar för detta dokument och för att det implementeras och delges de som berörs av dokumentet.

## **6 Referensdokumentation**

Intet